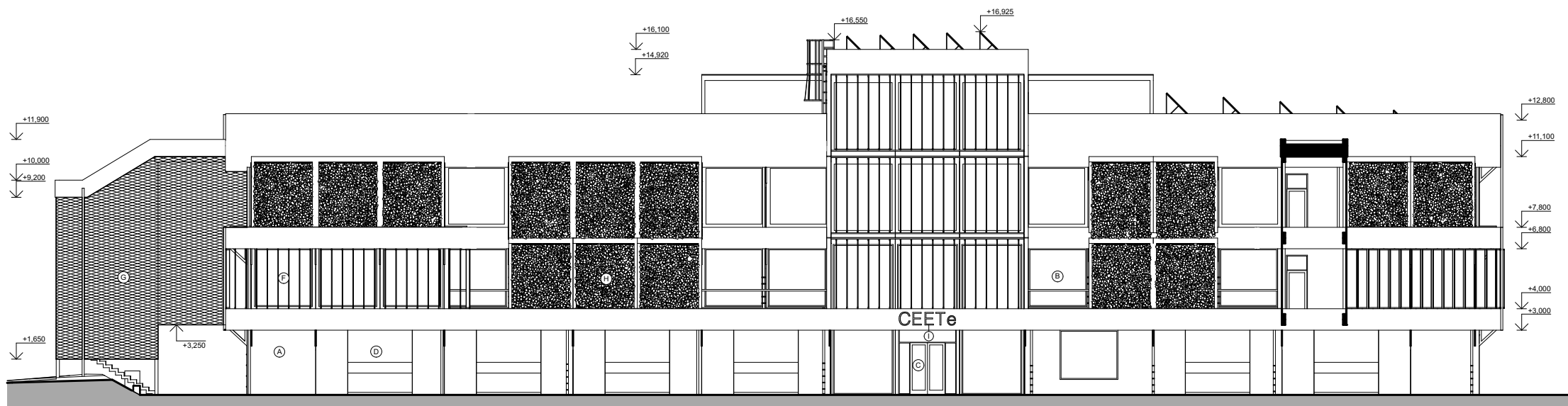


Jihovýchodní pohled



Severozápadní pohled

## LEGENDA POVRCHOVÝCH ÚPRAV

- (A) POVRCHOVÁ ÚPRAVA KONSTRUKCE - ŠEDÁ BARVA
- (B) BEZRÁMOVÉ ZASKLENÍ
- (C) PROSKLENÉ DVEŘE
- (D) ROLOVACÍ VRATA
- (E) FOTOVOLTAICKÉ FASÁDNÍ PANELE
- (F) FOTOVOLTAICKÉ SLUNOLAMY
- (G) PERFOROVANÝ PLECH
- (H) VERTIKÁLNÍ ZAHRADA
- (I) REKLAMNÍ ZNAČENÍ
- (J) FOTOVOLTAICKÉ PANELE

| IDrev | ZmID | Název změny | Datum |
|-------|------|-------------|-------|
|       |      |             |       |
|       |      |             |       |
|       |      |             |       |
|       |      |             |       |

|  |
|--|
| Název stavby / build title   |
| <b>Centrum Energetických a Environmentálních Technologii – Explorer (CEETe)</b>                                      |
| Místo stavby / place   |
| <b>p.č. 1738/15, k.ú. Poruba, ul. Studentská</b>   |
| Objednatel / client  |
| <b>Vysoká škola báňská – Technická univerzita Ostrava, Rektorát<br/>17. listopadu 2172/15, 708 00 Ostrava-Poruba</b> |
| Stupeň   |
| Dokumentace pro vydání rozhodnutí o umístění stavby dle zák. 183/2006 Sb.  |

Razítko AO

**ArchiBIM**  
studio s.r.o.

Technologická 373/4  
70800, Ostrava - Pustkovec  
Tel. 737923016  
Info@archibim.cz  
www.archibim.cz

|  |                |
|--|----------------|
| Zodpovědný projektant / chief engineer | Formát výkresu |
| Ing. arch.,et.Ing. Jan Fridrich        | 420/297        |
| Podpis                                 | Datum tisku    |
| E-mail<br>fridrich@archibim.cz         | 29.05.2020     |
| Tel.<br>737923016                      |                |
| Vypracoval / elaborated by             |                |
| Ing. Ivona Szotkowská                  |                |
| Schválil / approved by                 |                |
| Ing. arch.,et.Ing. Jan Fridrich        |                |

Nadmořská výška / elevation      Měřítko výkresu / scale  
±0,000= 269,00 m n.m. BvP      1:250      0 1 2 3 4 5 6 7 8 9 10

Tento dokument / výkres je duševním vlastnictvím ArchiBIM s.r.o., včetně všech patentovaných a patentovatelných údajů, které jsou předmětem obchodního tajemství, jeho použití jako celku nebo částí v něm obsažených, za účelem rozmnožení nebo pro jiný účel než ten, který je výslovně písemně schválen ArchiBIM s.r.o. není dovoleno.

|   |                          |                |
|---|--------------------------|----------------|
| Dokumentace stavby                          | Paré                     |                |
| SO 01.1 - Budova CEETe                      |                          |                |
| Jméno výkresu                               |                          |                |
| <b>Jihovýchodní a severovýchodní pohled</b> |                          |                |
| Archivní číslo                              |                          |                |
| Číslo zakázky/job no                        | Číslo výkresu/drawing no | Změna/revision |
| <b>117-03-2020</b>                          | <b>D.1.1.12</b>          |                |